

Ajouter de nouvelles polices à Windows

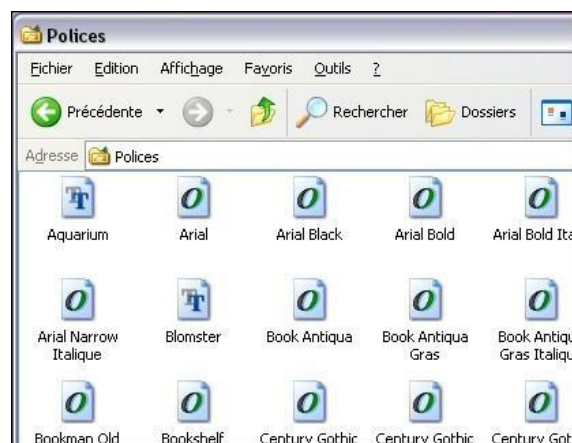
Installer une police sous Windows XP

Vous venez donc de télécharger une nouvelle police et vous souhaitez qu'elle soit prise en compte par Windows et ses applications.

1. Pour cela, ouvrez le **Panneau de configuration** en cliquant sur le bouton **Démarrer** puis sur **Panneau de configuration**.
2. Double cliquez alors sur l'icône **Polices**.



3. Une fenêtre d'explorateur s'ouvre alors dans le dossier où sont stockées toutes les polices de votre ordinateur.



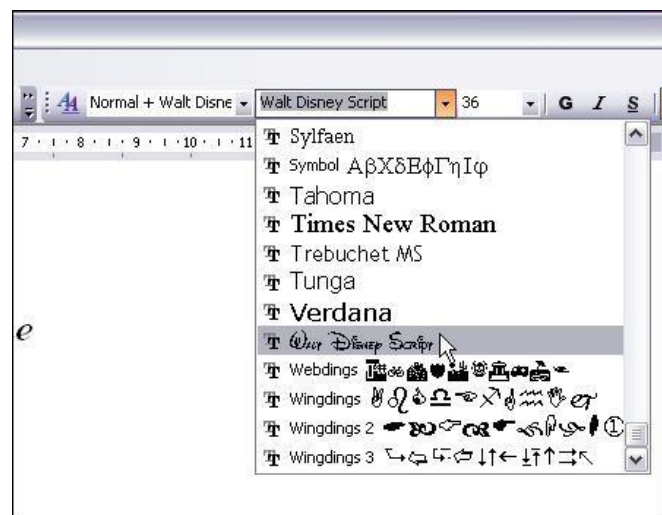
4. Vous disposez alors de deux méthodes pour installer vos polices. La première, toute simple, consiste à copier votre police directement dans ce dossier. Si votre police se trouve par exemple sur le **Bureau**, faites-la glisser et déposez-la dans la fenêtre des Polices.
5. L'autre façon est de cliquer sur le menu **Fichier** de la fenêtre **Polices** et de choisir la commande **Installer une nouvelle police**.



6. Sélectionnez le dossier contenant la police à installer, sélectionnez-la dans le champ **Liste des polices** puis cliquez sur le bouton **OK**.



7. Votre police est alors automatiquement copiée dans le dossier des polices. Elle est ainsi accessible depuis n'importe quel logiciel.
8. Par exemple, sous Word, déroulez la liste des polices, vous constatez que celles que vous venez d'ajouter sont présentes.



Installer une police sous Windows Vista, Windows 7 et Windows 10

L'installation d'une nouvelle police sous Vista, Win 7 et 10 est encore plus simple que sous Windows XP.

1. Cliquez avec le bouton droit de la souris sur le fichier de la police que vous souhaitez installer.
2. Si vous souhaitez installer l'ensemble des polices contenues dans un dossier, les sélectionner toutes. (en faisant Ctrl + A par exemple)
3. Dans le menu contextuel qui apparaît, choisissez la commande **Installer**.
4. Confirmez enfin l'opération en cliquant sur le bouton **Oui**. La nouvelle police est alors copiée dans le dossier **Fonts** de Window et est désormais utilisable avec n'importe quel logiciel.