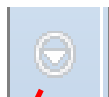


# Installer des pages Seyes dans le logiciel Workspace

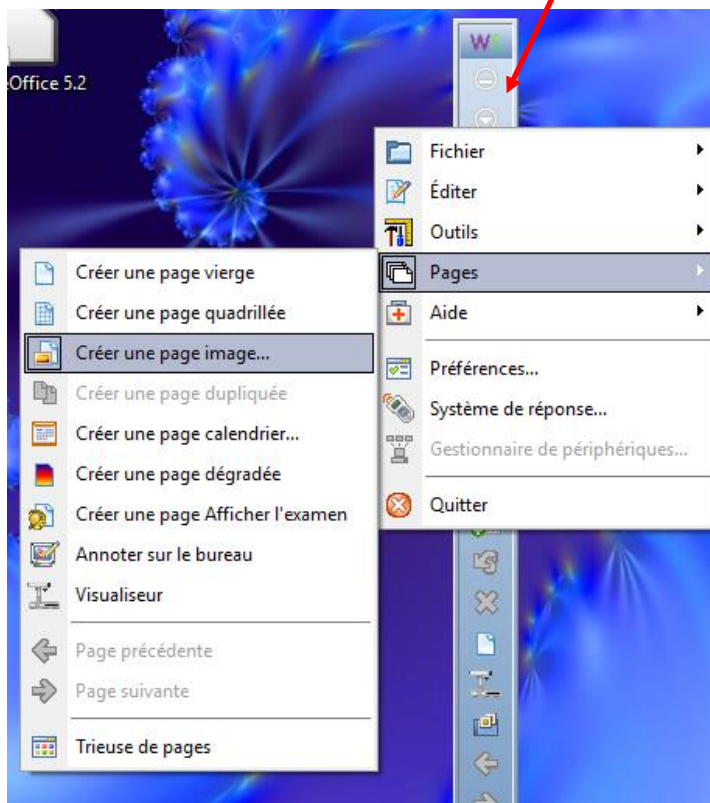
Ouvrir le logiciel Workspace



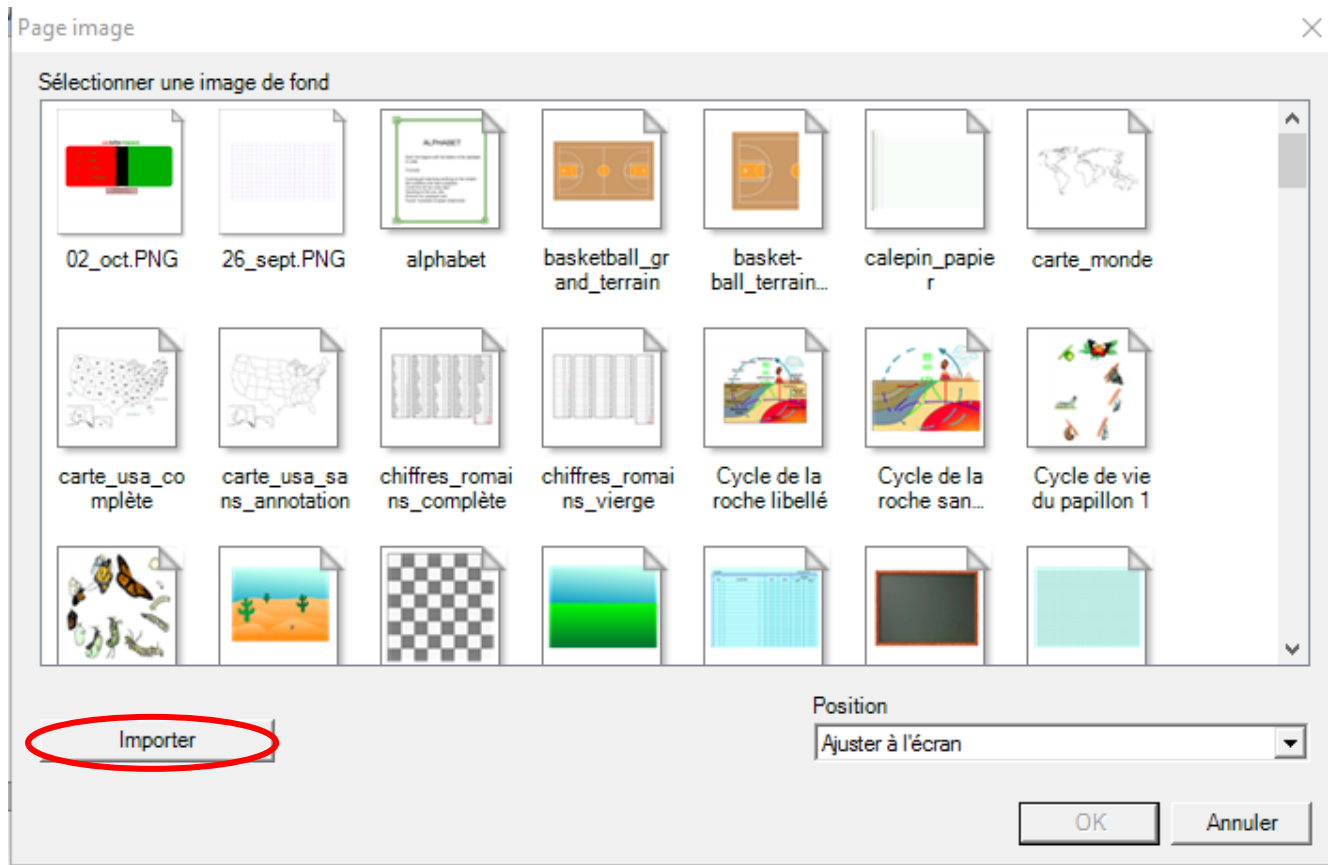
et cliquer sur :



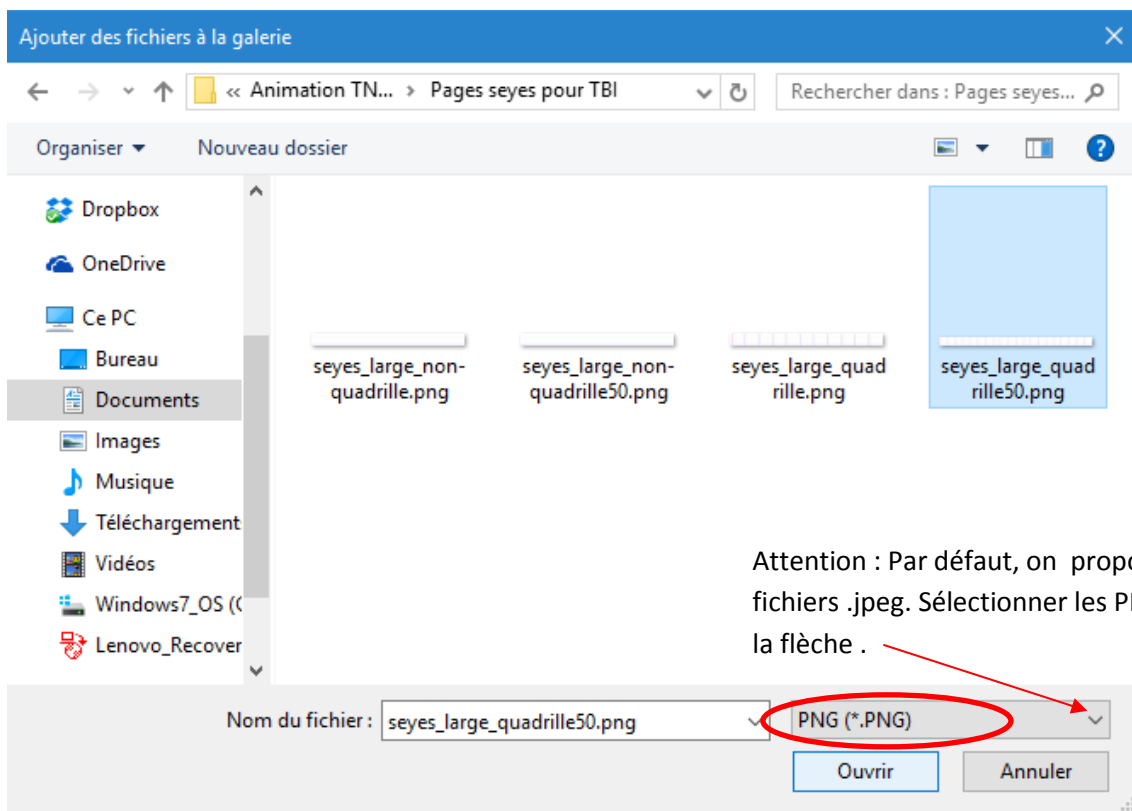
Puis sur Pages et Créer une page image.



Dans la fenêtre "Page image" qui s'ouvre...



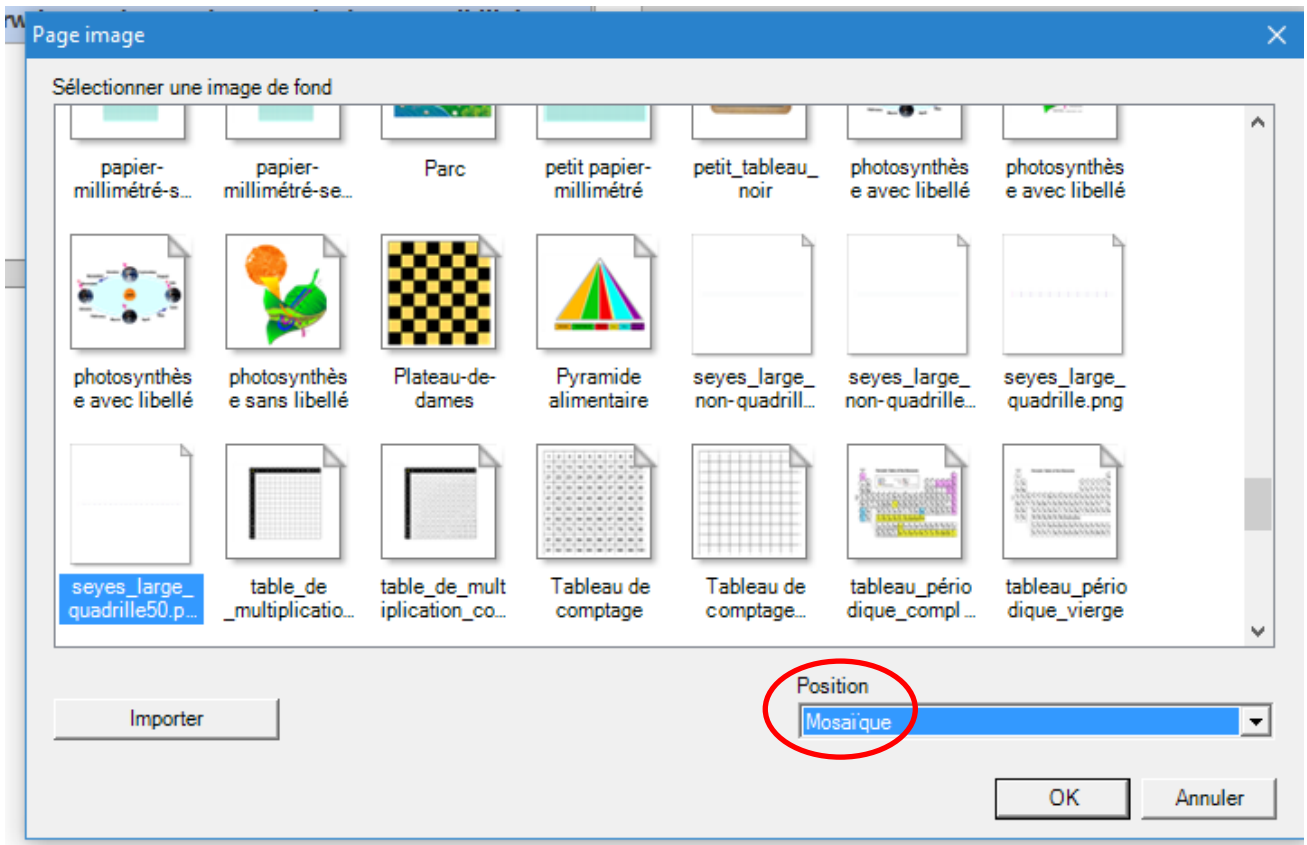
Cliquer sur Importer.



Attention : Par défaut, on propose les fichiers .jpeg. Sélectionner les PNG grâce à la flèche .

Une fois le type de page Seyes sélectionné, cliquer sur Ouvrir. La page Seyes est désormais disponible dans les pages images.

Nathalie Guillet, Référente numérique de la circonscription de Bezons



Sélectionner la page puis choisir la position "Mosaïque". Enfin, cliquer sur OK.

